

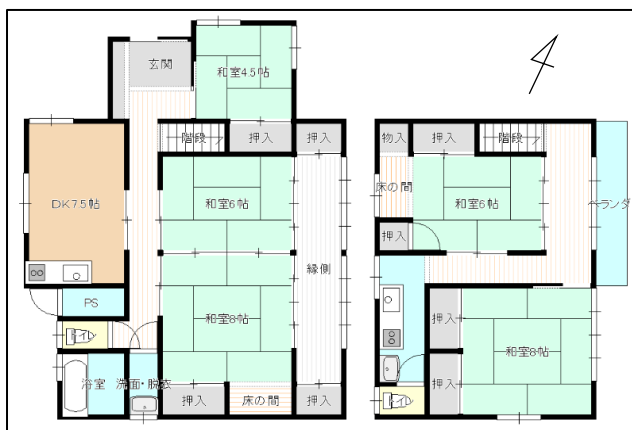
中古物件	<div>価格</div> <div>880 万円</div>	<div>交通</div> <div>伊豆急下田駅より約1.8km(車4分程度)</div>	<div>名称</div> <div>下田市6丁目中古物件</div>
------	---------------------------------	--	-------------------------------------

下田市内で人気の6丁目の中古住宅  
陽当たり良好な高台

## 外観・内観写真



## 間取図



## 案内図



所在	下田市六丁目
土地	面積: 337㎡(101.94坪) 土地権利: 所有権 地目: 山林・雑種地 地勢: 平坦 都市計画区域 非線引き 建蔽率: 60% 容積率: 200%
建物	床面積: 計128.26㎡ 構造: 木造瓦葺2階建 間取り: 5DK 築年月日: 昭和48年
道路	北西側: 42条1項5号(位置指定道路)に接道
設備	東京電力 プロパンガス 公営水道 浄化槽
その他	引渡し: 相談 法制限: 宅造法・がけ条例・22条・景観法 土砂災害警戒区域: 外 津波災害警戒区域: 外 駐車場有

## おすすめポイント

4台程度収容可能な駐車場付き

※現況と異なる場合は現況を優先とします



住まいのふれあいプラザ 有限会社 三 協

〒415-0036

静岡県下田市西本郷1丁目4番1号

TEL : 0558-23-6964

E-Mail : sankyo@quartz.ocn.ne.jp

FAX : 0558-23-6978

URL : http://shimoda-sankyo.com/

静岡県知事免許(6)第11209号

符号	作成日	最終更新日	取引態様
	2025/4/22	2025/4/22	媒介