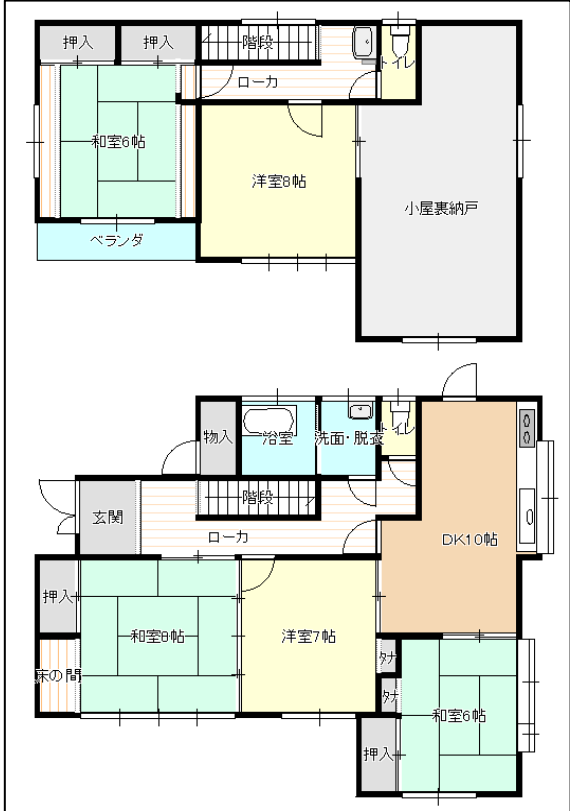


中古物件	価格	交通	名称
	620 万円	伊豆急下田駅より約10km	南伊豆町下賀茂中古物件

外観・内観写真



間取図



所在	南伊豆町下賀茂		
土地	面積: 377.88㎡(114.3坪)		
	地目: 宅地	権利: 所有権	
	建蔽率: 70%	容積率: 300%	
建物	構造: 木造瓦葺		
	床面積: 119.2㎡	築年月日: S61.12.20	
道路	北東側: 町道2項道路		
設備	東京電力	プロパンガス	
	公営水道	浄化槽	
備考	土砂災害警戒区域: 外 津波災害警戒区域: 内		
	主な法規制: かけ条例・宅造・22条		
	自然公園法2種 要河川占用		

おすすめポイント

部屋数が多い  
閑静な住宅地  
青野川沿いを散策楽しめます



住まいのふれあいプラザ (有)三 協

〒415-0036 静岡県下田市西本郷1丁目4番1号  
 TEL : 0558-23-6964 E-Mail : sankyo@quartz.ocn.ne.jp  
 FAX : 0558-23-6978 URL : http://shimoda-sankyo.com/

静岡県知事免許(6)第11209号			
符号	作成日	最終更新日	取引態様
0	2024/06	2024/06	媒介