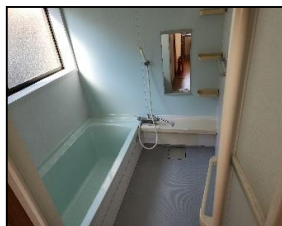


借家	家賃	名称	交通
	月額 58,000 円	朝日荘 貸家 (1F)	伊豆急下田駅より4km

外観・内観写真



間取図

所在	下田市吉佐美			
賃料 他	賃料	58,000円		
	管理費	賃料込		
	駐車料	賃料込 ※貸主指定スペース		
	TV視聴費	1,750円		
諸経費	敷金	1ヶ月分	礼金	1ヶ月分
	TV加入金	11,000円	仲介料	1ヶ月分+消費税
期間	3K			
取り	和室8畳×2・7.5畳・キッチン・バス・トイレ・洗面			
設備	東京電力			
	公営水道	浄化槽		
	プロパンガス	CATV		
引渡	相談			
備考	連帯保証人	要	借家人賠償付保険	要

おすすめポイント

吉佐美大浜まで徒歩10分

郵便局、コンビニ、小学校近く



住まいのふれあいプラザ(有)三協

〒415-0036 静岡県下田市西本郷1丁目4番1号

TEL : 0558-23-6964

E-Mail : sankyo@quartz.ocn.ne.jp

FAX : 0558-23-6978

URL : http://shimoda-sankyo.com/

静岡県知事免許 (6) 第11209号

符号	作成日	最終更新日	取引態様
○	2023/11/1	2023.11	媒介