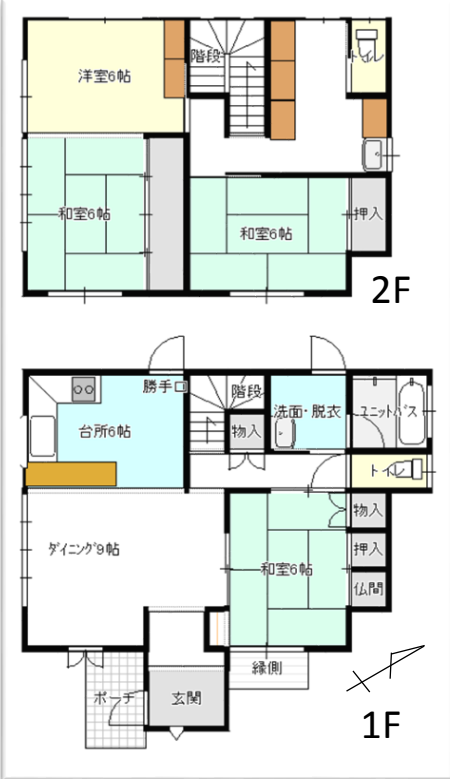


中古物件	価格	交通	名称
	920 万円	伊豆急行下田駅より2.7Km(車9分)	吉佐美・中古住宅

外観・内観写真



間取り図



所在	静岡県下田市吉佐美		
土地	面積: 336.71㎡(102坪)	土地権利: 所有権	
	地目: 畑【地目変更中】	地勢: 平坦	
	都市計画区域内 非線引	用途地域: 指定無し	
建物	建蔽率: 60%	容積率: 200%	
	床面積: 計153.00㎡ (1F 81.98㎡・2F 71.02㎡)	構造: 木造スレート葺2階建	
	間取り: 4DK	築年月日: H7.7	
道路	間取り図参照 未登記付属建物有		
	南東側: 公道(下田市道)、幅員約3.5mに約2m接道		
設備	東京電力	プロパンガス	
	公営水道	浄化槽	
その他	引渡し: 相談	現況: 空家	
	法制限: 宅造法・がけ条例・22条・景観法		
その他	津波災害警戒区域 外 土砂災害警戒区域 外		
	海拔: 約58m		

おすすめポイント

鍋田隣接の吉佐美地区の高台中古住宅

	住まいのふれあいプラザ 有限会社 三協			静岡県知事免許(6)第11209号			
	〒415-0036	静岡県下田市西本郷1丁目4番1号		符号	作成日	最終更新日	取引態様
TEL : 0558-23-6964	E-Mail :	sankyo@quartz.ocn.ne.jp			2023/10/20	2023/10/20	媒介
FAX : 0558-23-6978	URL :	http://shimoda-sankyo.com/					