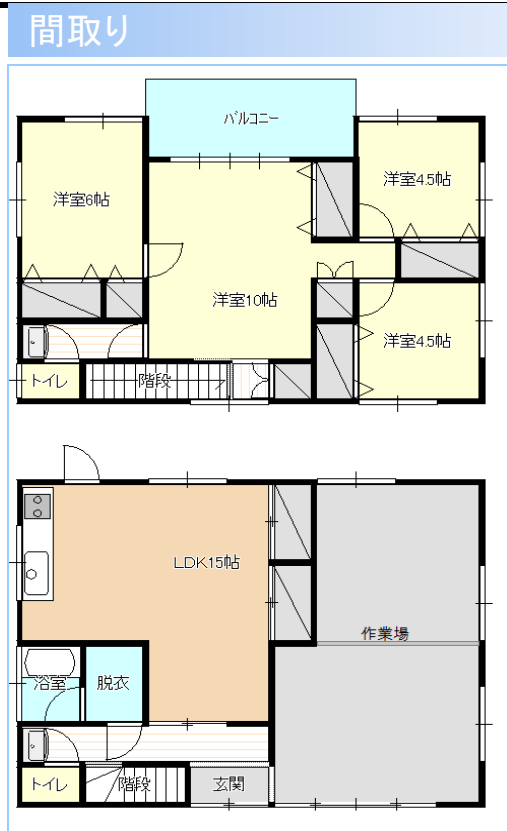


中古物件	価格	交通	名称
	1180 万円	伊豆急下田駅より約4km(車8分程度)	大賀茂 中古住宅



所在	下田市大賀茂		
土地	面積: 146.05㎡ (44.18坪)	地目: 宅地	権利: 所有権
	建蔽率: 60%	容積率: 200%	
建物	構造: 木造銅板葺2階建		
	床面積: 132.49㎡ (1F: 72.87㎡、2F: 59.62㎡)		
道路	築年月日: H04.12.09 (築29年)		
	北西側(公道)	東北側(公道・2項道路)	
設備	東京電力		プロパンガス
	公営水道		個別浄化槽
備考	引渡: 相談(現況: 空)		海拔: 約23m
	津波災害警戒区域: 外 土砂災害警戒区域: 外		



住まいのふれあいプラザ(有)三協
 〒415-0036 静岡県下田市西本郷1丁目4番1号
 TEL : 0558-23-6964 E-Mail : sankyo@quartz.ocn.ne.jp
 FAX : 0558-23-6978 URL : http://shimoda-sankyo.com/

静岡県知事免許(5)第11209号			
符号	作成日	最終更新日	取引態様
0	2022/4/6	2022/4/6	売主