

|      |          |                     |      |
|------|----------|---------------------|------|
| 中古物件 | 価格       | 交通                  | 名称   |
|      | 1,300 万円 | 伊豆急行下田駅より車20分(約9km) | 中古戸建 |

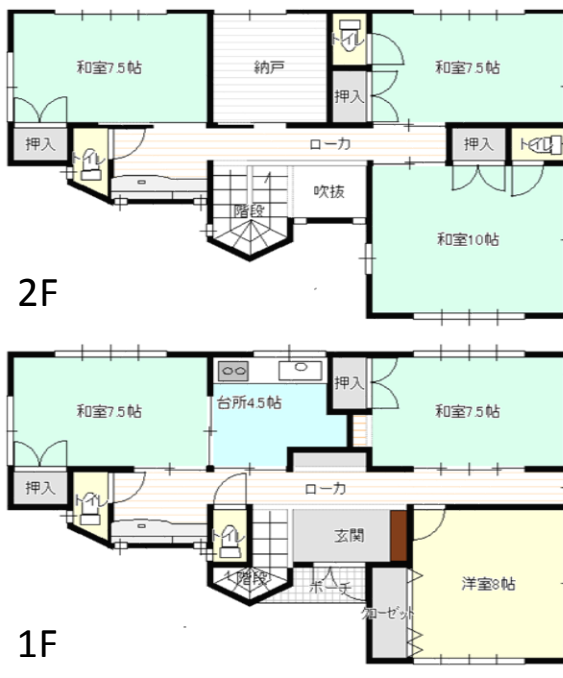
外観・内観 写真



おすすめポイント

みなみの桜で賑わう青野川沿い、  
ゆったり時間が流れます。

間取り図



|    |                                     |                    |  |
|----|-------------------------------------|--------------------|--|
| 所在 | 静岡県賀茂郡南伊豆町湊                         |                    |  |
| 土地 | 面積: 109㎡(32.97坪)                    | 土地権利: 所有権          |  |
|    | 地目: 雑種地                             | 地勢: 平坦             |  |
|    | 都市計画区域内 非線引用途地域: 指定無し               |                    |  |
|    | 建蔽率: 70%                            | 容積率: 200%          |  |
| 建物 | 床面積: 計145.11㎡ (1F 73.80㎡・2F 71.31㎡) |                    |  |
|    | 構造: 木造スレート葺2階建                      |                    |  |
|    | 間取り: 7K                             | 築年月日: H12.12(築20年) |  |
| 道路 | 間取り図参照                              |                    |  |
| 設備 | 南側: 公道に接道                           |                    |  |
|    | 東京電力                                | プロパンガス             |  |
| 引渡 | 公営水道                                | 浄化槽                |  |
|    | 相談                                  |                    |  |
| 備考 | 法制限: がけ条例他                          |                    |  |
|    | 津波災害警戒区域内・土砂災害警戒区域内                 |                    |  |
|    | 海拔: 約4.8m                           |                    |  |



住まいのふれあいプラザ(有)三協

〒415-0036 静岡県下田市西本郷1丁目4番1号  
 TEL : 0558-23-6964 E-Mail : sankyo@quartz.ocn.ne.jp  
 FAX : 0558-23-6978 URL : http://shimoda-sankyo.com/

静岡県知事免許(5)第11209号

| 符号 | 作成日      | 最終更新日    | 取引態様 |
|----|----------|----------|------|
|    | 2021/4/9 | 2021/4/9 | 媒介   |