

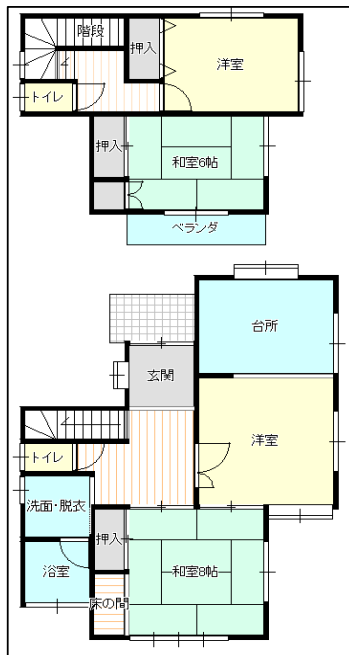
中古住宅

下田市旧岡方村（弘洋園）

1,350万円

津波に安心な高台分譲地

下田駅、旧町内まで車で5分
整備された定住者多い分譲地



3LDK



※現況と異なる場合は現況優先

- 物件所在地／静岡県下田市旧岡方村（第二弘洋園） ■土地面積／207.26㎡（62.70坪） ■地目／宅地 ■用途地域／無指定 ■建蔽率／60% ■容積率／150%（建築協定有り）
- 建物構造／木造瓦葺2階建 ■種類／居宅 ■建物面積／92.74㎡（1F:60.45㎡・2F:32.29㎡） ■築年月日／昭和63年3月（築31年） ■権利／所有権
- 接道／北北東側にて幅員約6.3mの公道に接道 ■設備／東京電力・公営水道・公共下水・プロパンガス ■現況／空 ■駐車場／有（敷地内）
- 法令制限／宅地造成等規制法・がけ条例・景観法（下田市景観まちづくり条例）他 ■自治会費有り（2,000円/月） ■引渡／相談



住まいのふれあいプラザ（有）三協

三協ハウス

〒415-0036 静岡県下田市西本郷1丁目4番1号

TEL：0558-23-6964

FAX：0558-23-6978

静岡県知事免許(5)第11209号

E-mail: sankyo@quartz.ocn.ne.jp

URL: <http://simoda.sankyo.com>

■取引態様: 媒介

■情報公開日: H31.03