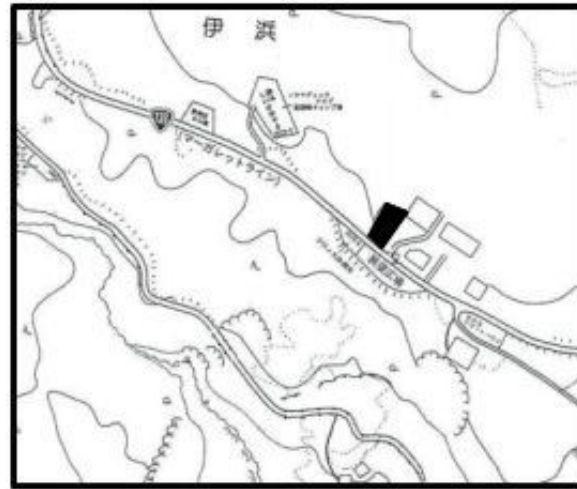


南伊豆町 夕日の丘



水平線に沈む夕日を一望
周辺にも観光施設充実



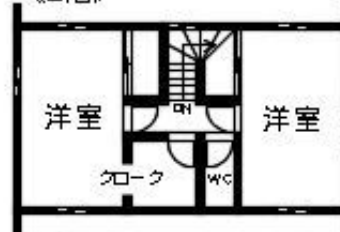
【現地案内図】

大自然に囲まれた環境で ゆっくりとした時間を過ごしませんか



H19年3月ロτζジ新築

インテリアとして選抜かれた絵画やアンティークは建物の雰囲気にピッタリ
約40種類の草花が色鮮やかに咲く
イングリッシュガーデン
《2階》



※図面と現況が異なる場合
現況を優先します。



物件種目	一戸建住宅		
最寄駅	伊豆急行線伊豆急下田駅		
間取り	左記参照		
価格	2680万円		
所在地	賀茂郡南伊豆町伊浜2132-18 他3筆		
交通	伊豆急行線「伊豆急下田駅」より約1.9km 「夕日ヶ丘」バス停より徒歩1分		
土地	1,324.99㎡(400坪)	私道面積	
建築	構造・規模	木造スレート葺2階建て	
	面積	延床137.46㎡(41.58坪)	
土地権利	所有権	地目	宅地
都市計画	非線引	用途地域	無指定
建築率	70%	容積率	200%
他の法令上の制限		地勢	高台平坦/傾斜
現況	別荘利用中	引渡日	相談
駐車場	有(複数台可)	築年月	平成14年5月
設備	東京電力、私設水道、プロパンガス 個別浄化槽		
接道状況	幅員7.5m南道路に接道		
備考	水道料金 5,000円/月 無制限 水道施設維持費 60,000円/年		
HPお問合せコード			



住まいのふれあいプラザ (有) 三協

三協ハウス

静岡県知事(3)第11209号

E-mail sankyo@quartz.ocn.ne.jp

URL <http://www1.ocn.ne.jp/~sk-house/>

〒415-0036 静岡県下田市西本郷1-4-1

TEL 0558(23)6964

FAX 0558(23)6978